



# ЧИТАЙ И СМОТРИ

## ИНФОГРАФИКА

# ПЕРЕПИСКА

В стране стартовала масштабная кампания – перепись населения – 2019.  
Она завершится 30 октября

## ТРИ СПОСОБА ОПРОСА

### 1 ИНТЕРНЕТ-ПЕРЕПИСЬ с 4 по 18 октября

#### Как это сделать?

На главной странице сайта переписи расположена кнопка «Переписаться».

Кликнув на нее, любой гражданин перейдет на сайт для авторизации. Для этого используется Межбанковская система идентификации (МСИ). Пройти этап авторизации можно зарегистрированным в МСИ пользователям и незарегистрированным.

Сегодня с полуночи стали доступны адреса для интернет-переписи

[www.перепись.бел](http://www.перепись.бел)  
или [www.census.by](http://www.census.by)

По 18 октября самостоятельно можно переписать себя и членов своей семьи.

Зарегистрированным пользователям нужно нажать «Вход по паролю МСИ»

#### Пройдите перепись по интернету

Заполните переписные листы на себя, свое домохозяйство (семью) и всех, кто с Вами проживает

Переписаться

Незарегистрированным в МСИ пользователям нужно нажать «Вход по СМС-коду»

#### Вход для пользователей Межбанковской системы идентификации

Потребуется ввести логин (идентификационный (личный) номер, или номер мобильного телефона, или адрес электронной почты) и пароль

Вход по паролю МСИ

Перепись учреждений

#### Вход с помощью одноразового кода

Потребуется ввести идентификационный (личный) номер и номер мобильного телефона, на который придет СМС с кодом авторизации

Вход по СМС-коду

#### Заполнить появившиеся поля:

1. Идентификационный (личный) номер, или номер мобильного телефона, с помощью которого проводилась регистрация в МСИ, или соответствующий адрес электронной почты.
2. Ввести пароль, заданный при регистрации в МСИ.

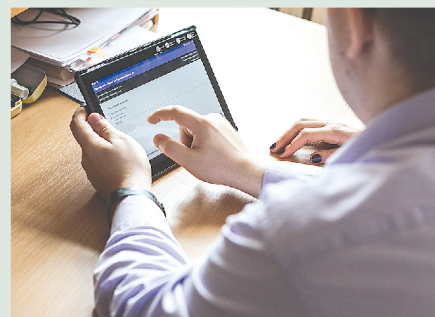
Если пароль и логин верные, информационная система запросит разрешение на получение доступа к перечню данных. Чтобы произошел вход в информационную систему, необходимо нажать кнопку «Разрешить».

Приложение запрашивает доступ к вашему аккаунту

- Доступ к личному номеру
- Доступ к информации об аккаунте
- Доступ к сведениям о валидации данных

РАЗРЕШИТЬ

ОТМЕНИТЬ



Приложение запрашивает доступ к вашему аккаунту

- Доступ к личному номеру
- Доступ к информации об аккаунте
- Доступ к сведениям о валидации данных

РАЗРЕШИТЬ

ОТМЕНИТЬ

#### Указать следующие данные:

1. Идентификационный (личный) номер.
  2. Номер мобильного телефона.
- Нажать кнопку «ВОЙТИ» (делаем указатель, стрелочку перехода). На номер мобильного телефона придет сообщение с одноразовым паролем. Его необходимо ввести и нажать кнопку «ВОЙТИ».

#### Введите одноразовый пароль

Одноразовый пароль отправлен на ваш номер

ВОЙТИ

ОТМЕНИТЬ

При вводе верного пароля пользователь будет перенаправлен на страницу предоставления согласия ознакомления с условиями пользования и политики конфиденциальности.

#### ВХОД В МЕЖБАНКОВСКУЮ СИСТЕМУ ИДЕНТИФИКАЦИИ РЕСПУБЛИКИ БЕЛАРУСЬ

Нажимая кнопку «Продолжить», Вы принимаете Условия пользования и Политику конфиденциальности, а также соглашаетесь на предоставление данных о себе из МСИ Национальному банку Республики Беларусь, банкам и небанковским кредитно-финансовым организациям, ОАО «Банк развития Республики Беларусь» и государственным органам (в рамках выполнения функций, определенных законодательством и использование этих данных для осуществления банковских операций) и иной деятельности в соответствии с законодательством Республики Беларусь.

ПРОДОЛЖИТЬ

ОТМЕНИТЬ

После подтверждения входа на сайте появится возможность ответить на вопросы переписного листа: где проживаешь (указать адрес), о помещении, составе домохозяйств, вопросник по сельскохозяйственной деятельности, если имеется земельный участок, и так далее.

### 2 СТАЦИОНАРНЫЙ УЧАСТОК с 4 по 30 октября

Адреса, по которым разместятся стационарные участки, определены во всех регионах. Уточнить ближайший к дому адрес можно на сайте Белстата, территориальных органов государственной статистики, а также на сайтах районных исполнительных комитетов.

### 3 ПЕРЕПИСЧИКОМ НА ДОМУ с 21 по 30 октября

Адреса домашних хозяйств, которые переписались через интернет с 4 по 18 октября, будут перенесены в раздел обработанных, и переписчик по ним не придет.

Для удобства проведения переписи территория страны условно разделена на переписные участки, ориентировочная численность населения каждого из которых составляет 14 500 человек. Переписные участки в свою очередь разделены на счетные и закреплены за каждым переписчиком.

750 человек

Средняя нагрузка на переписчика определена постановлением Совмина

Переписчик обязан иметь при себе удостоверение, планшетный компьютер для проведения опроса респондента, специальную сумку с логотипом переписи и световозвращающим элементом. Респондент может перепроверить и отредактировать свои ответы, но до того, как переписчик закроет переписные листы. Как только он сделает это, информация шифруется, отправляется на сервер Белстата и удаляется с планшета. **Сам процесс заполнения очень быстрый. Занимает в среднем 5 минут на человека.**





# С СОВРЕМЕННОИКАМИ



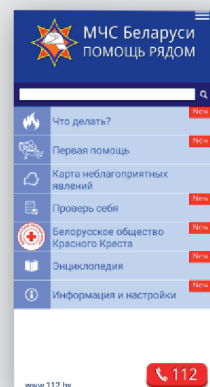
## ✓ БЕЗОПАСНОСТЬ

**8-801-100-3131 ЕДИНЫЙ НОМЕР**

Будет работать кол-центр, куда каждый может позвонить и уточнить информацию о переписке, который обслуживает данный участок. Звонки на этот номер телефона бесплатны для всех абонентов. Помимо этого, каждая область организует прямую телефонную линию. Временный переписной персонал во время обучения прошел инструктаж по технике безопасности. МВД обеспечит его безопасность в период проведения переписи. Во взаимодействии с органами внутренних дел будет организована работа дружинников.

## ! ВАЖНО

Безопасность данных обеспечена. Они будут поступать в Белстат по специальному защищенному каналу связи с использованием сертифицированных средств защиты информации. Кроме того, дополнительно сами данные будут зашифрованы.



Переписчики смогут воспользоваться мобильным приложением МЧС «Помощь рядом». В нем действует кнопка экстренного вызова.



## ✓ КТО БУДЕТ ПЕРЕПИСЫВАТЬ

**12 511** – численность временного переписного персонала. Кто они? Заведующие переписными участками, их помощники и переписчики.

Заведующие и их помощники будут работать **с девяти часов утра до девяти часов вечера** в сменном режиме. В их обязанности входит организовать работу переписчиков и контролировать ее.

Большая часть временного переписного персонала 31 октября закончит свою работу. Однако предстоит **постпереписное обследование**. Переписчикам необходимо будет до 6 ноября посетить отдельные адреса, отобранные случайным образом, и провести опрос по 15 вопросам. По международным требованиям эта процедура проводится в целях оценки качества переписи.

**2490 человек**

## ✓ ФАКТ

Больше всего временного переписного персонала привлечено в Минске — **2490 человек**, так как это самый густонаселенный город.



## ✓ ФИНАНСИРОВАНИЕ

Все работы по интернет-переписи финансируются исключительно из средств спонсорской помощи и грантов Всемирного банка.

По предварительным данным, если в 2009 году доля республиканского бюджета во всех расходах переписи составляла **95 процентов**, то в этом году она оценивается в **35 процентов**.



## ✓ КАК БЫЛО РАНЬШЕ

**1999 год** – специалисты Белстата самостоятельно разрабатывали методологический материал, готовили программное обеспечение, проводили информационно-разъяснительную работу, определяли финансирование, готовили проекты нормативных правовых актов. Тогда перепись проводилась на бумажных носителях. Информация переписных листов вручну вводилась в ЭВМ.

**2009 год** – переписные листы поступали в Белстат, и осуществлялось их поточное сканирование, редактирование, укладка в базу данных.

**2019 год** для Белстата своего рода ноу-хау. Сегодня возможность переписаться через интернет во всем мире считается одной из передовых технологий. В этой переписи применяются космические и геопространственные технологии, что гарантирует быстроту и качество сбора и передачи информации. Благодаря новым технологиям Белстат и его территориальные структурные подразделения будут отслеживать, сколько квартир и людей переписывается ежедневно в реальном времени.



## ✓ ОЦЕНКА КАЧЕСТВА

Чтобы данные переписи были сопоставимы на международном уровне, используются методологические рекомендации Организации Объединенных Наций, которые адаптированы под законодательство Беларуси. Утверждены целевые показатели для оценки проведения качества переписи.

Белстатом установлено, что:

- если переписется более 98 процентов от общей численности населения, то перепись проведена отлично,
- 95–98 процентов – хорошо,
- менее 95 процентов – удовлетворительно;
- если переписные листы заполняют более 25 процентов населения через интернет – отлично,
- 20–25 – хорошо,
- менее 20 – удовлетворительно.

## ✓ ЧТО ДАДУТ ЦИФРЫ

Вся собранная информация по итогам переписи останется только в Белстате. Идентификационный номер и Ф.И.О. нужны лишь для того, чтобы исключить двойной счет людей. Как только информацию очистят от дубликатов, она полностью обезличится. Идентификационные номера, Ф.И.О. и адрес будут удалены. После сбора данных специалисты приступят к их обработке.

**Первая цифра, которая станет нам известна, — сколько нас.**

**Февраль 2020 года**

Станут известны предварительные данные о численности населения республики и областей.

**Июнь 2020 года**

Будут опубликованы данные о национальном составе населения и его образовательном уровне.

**Июль 2021 года**

Окончательные данные будут озвучены, когда завершится обработка ответов на вопросник о сельскохозяйственной деятельности.